

INFORMACE O BYTU

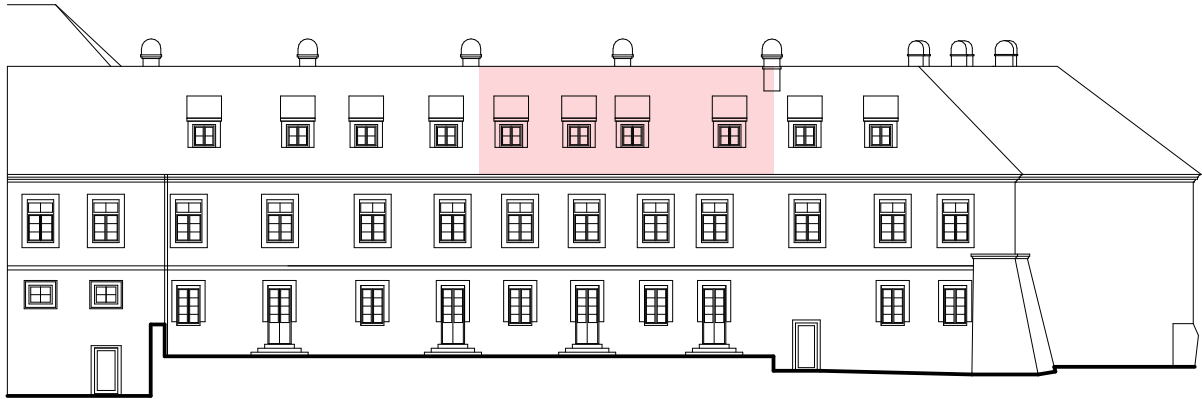
celková užitná plocha bytu	93,5 m²
celková podlahová plocha bytu	96 m²
podlaží	3.NP
dispozice	2+KK
3.08 zádveží	10,6 m²
3.09 koupelna s toaletou	9,0 m²
3.10 šatna	22,8 m²
3.11 ložnice	16,2 m²
3.12 obytná místnost s kuchyní	26,9 m²
1,55 sklep	8,2 m²

Poznámka

Výměry jednotlivých místností jsou orientační. Podlahová plocha bytu (PPB) je stanovena dle nařízení vlády č.366/2013 Sb., tj. půdorysná plocha je vymezena vnitřním lícem svislých konstrukcí ohraničující byt včetně jejich povrchových úprav. Započítává se také podlahová plocha všech svislých nosných i nenosných konstrukcí uvnitř bytu, jako jsou stěny, příčky apod.). Do PPB není započítána plocha úložných prostor a teras.

Grafické zobrazení půdorysu bytu je zpracováno pro marketingové účely. Interiérové vybavení (nábytek, kuchyňská linka, el. spotřebiče, vestavěné skříně) je pouze ilustrativní a není součástí bytu.

Umístění bytu v rámci východního pohledu:



Umístění bytu ve třetím nadzemním podlaží:

